



ČESKÝ
OLYMPIJSKÝ
VÝBOR

OLYMPIJSKÝ FESTIVAL
BEIJING 2022



PŘÍRUČKA PRO ÚČASTNÍKY OLYMPIJSKÉHO FESTIVALU PEKING 2022

NÁVŠTĚVNÍCI

Váš průvodce
bezpečným
festivalem

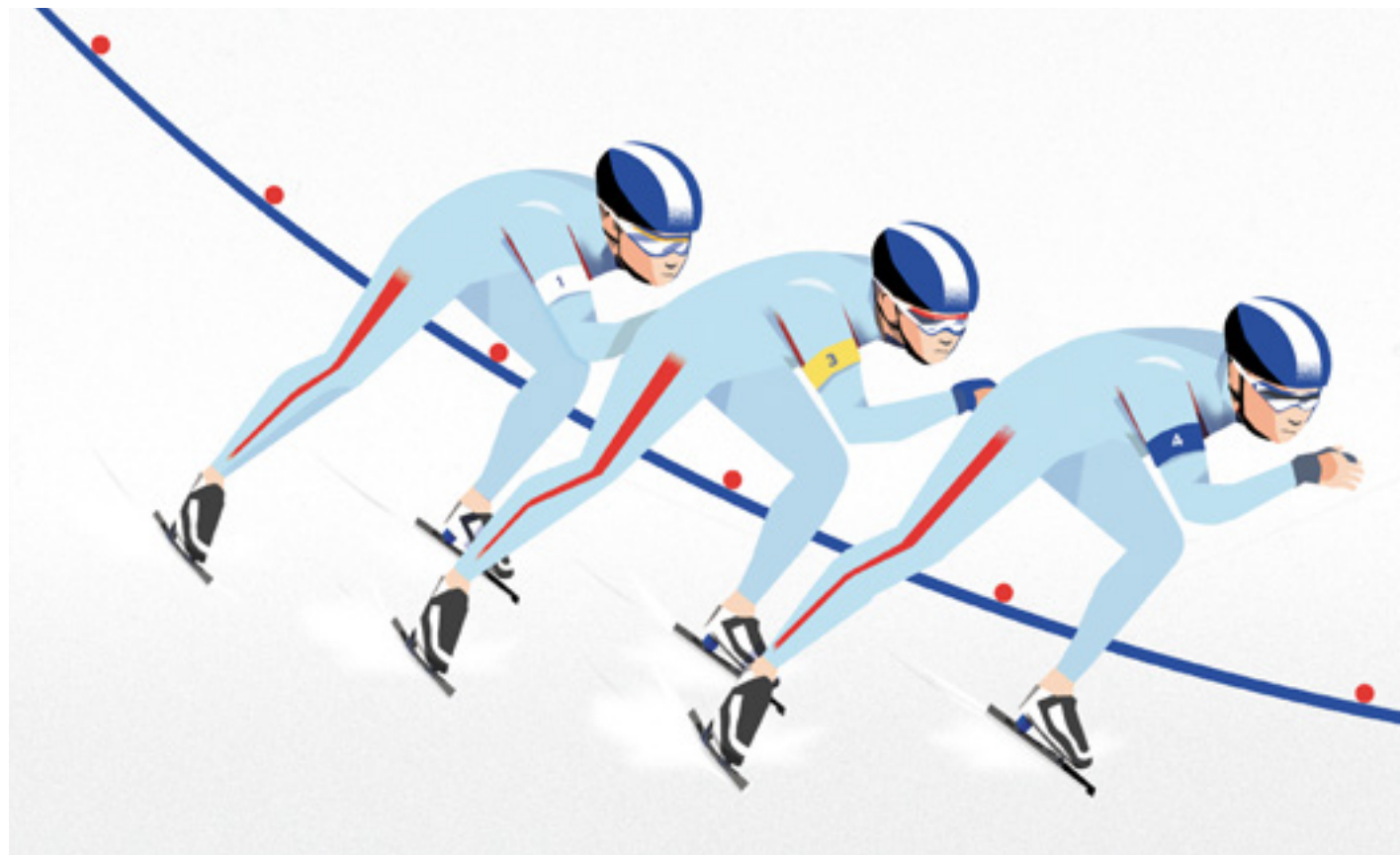


KOMU JE PŘÍRUČKA URČENA?

NÁVŠTĚVNÍCI

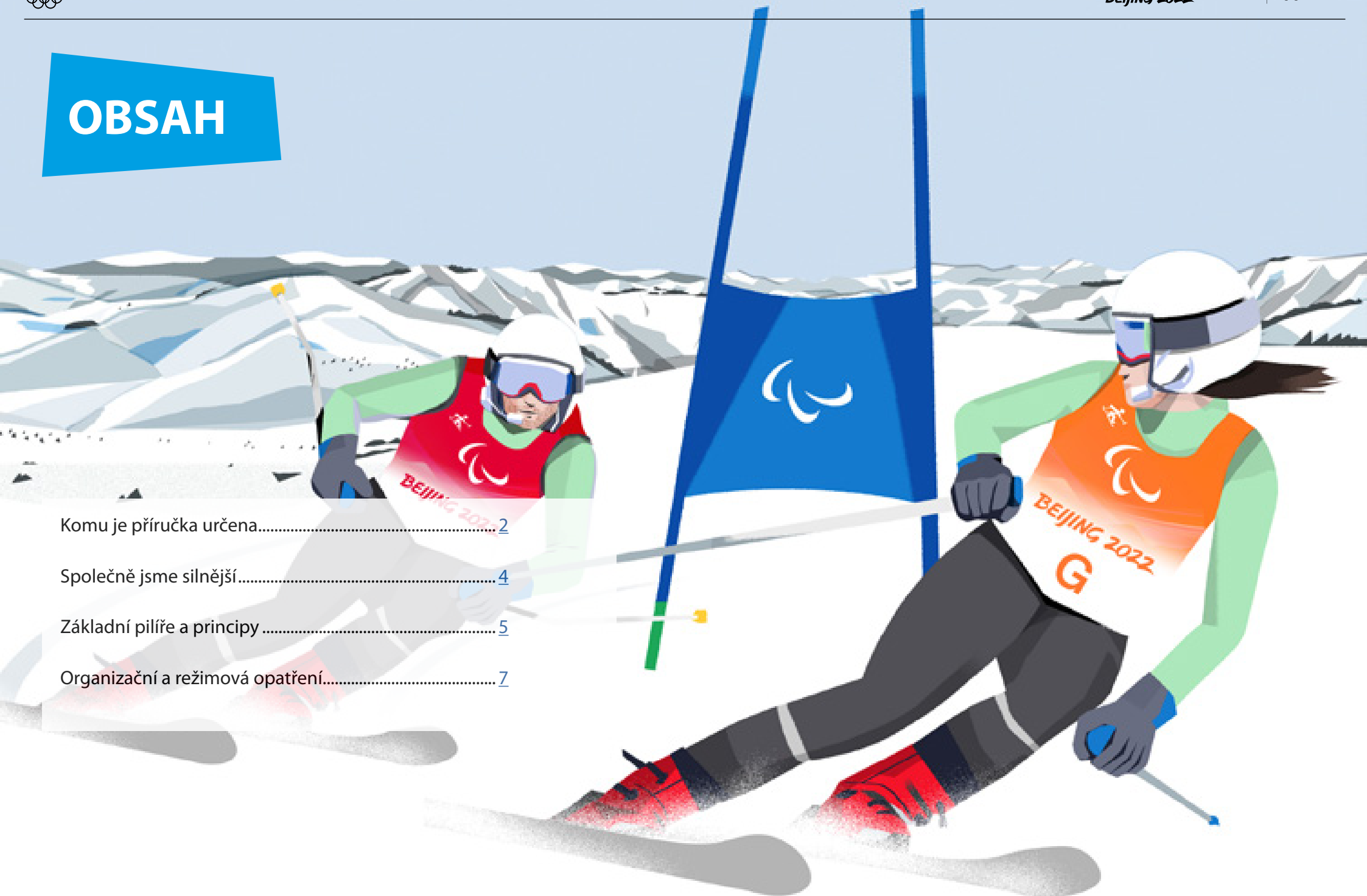
ÚČASTNÍCI PROGRAMU PRO ŠKOLY

HOSTÉ



OBSAH

Komu je příručka určena.....	2
Společně jsme silnější.....	4
Základní pilíře a principy	5
Organizační a režimová opatření.....	7



SPOLEČNĚ JSME SILNĚJŠÍ

Milý návštěvníku, neuplynulo ani půl roku od uzavření bran Olympijského festivalu Tokio a jsou tu zimní olympijské hry a s nimi zimní Festival.

Paralelně k olympijským hrám, organizujeme od roku 2014 Olympijské festivaly (dříve Olympijské parky) a přinášíme tak atmosféru olympijských her přímo k českým fanouškům.

Olympijské festivaly jsou celospolečenský projekt, který propaguje sport jako součást zdravého životního stylu. Díky němu budujeme svou imunitu, která je naší nejlepší obranou před budoucími pandemiemi. Hlavní cíl Olympijského festivalu Peking 2022 navazuje na ten letní: návrat dětí ke sportu - tentokrát v zimních disciplínách.

Pořádání letošního Olympijského festivalu je, jako všechno kolem nás, ovlivněno opatřeními proti šíření viru Covid-19.

Zdraví a bezpečnost účastníků je letos naší nejvyšší prioritou. Proto vznikla tato příručka, která nastavuje pravidla umožňující uspořádat festival bezpečný a úspěšný.

V rámci rovnováhy mezi „právy a povinnostmi“ návštěvníci očekávají, že bude zajištěno bezpečné

prostředí, zároveň však všichni účastníci musí dodržovat nejen formální pravidla, ale také nezbytné způsoby chování.

Cílem této příručky je nabídnout účastníkům informace potřebné pro bezpečnou účast na Olympijském festivalu Peking a provést je aktuálními nařízeními.

Příručka vychází z mimořádných opatření ke Covid-19 Ministerstva zdravotnictví a je aktualizována vždy v závislosti na jejich změnách.

Společně jsme silnější. Hodnoty, které sdílíme – výjimečnost, přátelství a respekt – nás dovedou k bezpečnému a úspěšnému Festivalu.

Těšíme se na shledanou.

Tým Olympijských festivalů



ZÁKLADNÍ PILÍŘE A PRINCIPY



Při vytváření pravidel vycházíme zejména z vlastní zkušenosti s organizací letního Olympijského festivalu v roce 2021, kdy se nám díky těmto pravidlům a jejich dodržování podařilo zorganizovat úspěšnou a bezpečnou akci pro veřejnost, při které jsme nezaznamenali **žádný případ** šíření viru Covid-19. Pravidla konzultujeme s příslušnou Krajskou hygienickou stanicí a skupinou expertů při lékařské komisi Českého olympijského výboru.

#1 akreditační systém s identifikací pro organizátory

#2 testování širšího organizačního štábu a dobrovolníků

#3 rezervační systém pro vstup i testování návštěvníků

#4 povolení vstupu pouze po prokázání bezinfekčnosti

#5 regulace kapacity areálu

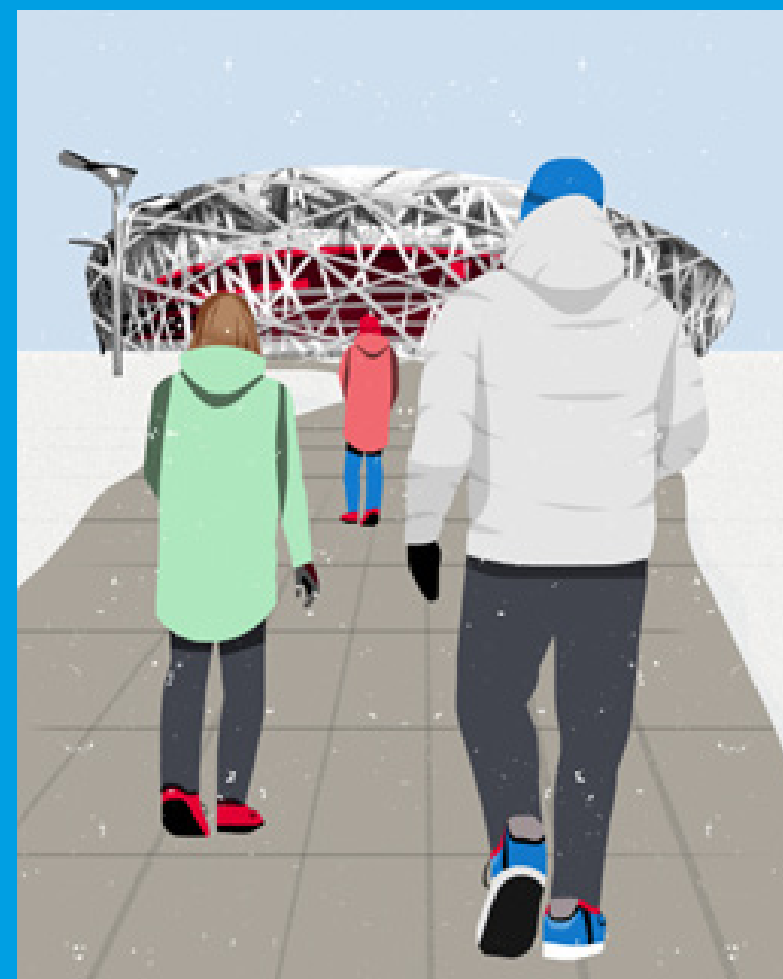
#6 zvýšená hygienická opatření, pravidelná dezinfekce všech stanovišť

#7 venkovní areál - sportování na čerstvém vzduchu



ORGANIZAČNÍ A REŽIMOVÁ OPATŘENÍ

Tato opatření vycházejí z aktuálně platných mimořádných opatření Ministerstva zdravotnictví pro oblast kultury, sportovních akcí, provoz maloobchodních prodejen a služeb. Organizátor si vyhrazuje právo na změnu organizačních a režimových opatření akce v závislosti na změně mimořádného opatření Ministerstva zdravotnictví.



Každý účastník se při vstupu do areálu zavazuje dodržovat pravidla daná touto příručkou.

AKTUÁLNĚ PLATNÉ MIMOŘÁDNÉ OPATŘENÍ PŘEHLEDNĚ

Na Olympijský festival se vztahuje zejména bod I/13 MO, který stanovuje podmínky pro konání kulturních a sportovních akcí, dále pak bod I/14 týkající se sportovních soutěží, I/1 o provozu maloobchodních prodejen a I/3 o provozu stravovacích služeb.

Vstup do areálu	pravidlo ON kontrolované čtečkou dle bodu I/15 MO s výjimkou dětí do 12 let
Ochrana nosu a úst	pouze ve vnitřních prostorech, s výjimkou provozování sportu
Školní skupiny	pravidlo ON dle bodu I/15 se nevyžaduje v případě účasti žáků jedné školy
Maximální počet návštěvníků	1000
Sportovní soutěže	max 100 osob v jeden čas, evidence osob, nad 20 osob pravidlo ON dle bodu I/15
Stravovací služby	6 hostů u stolu s výjimkou osob z jedné domácnosti
Prodejny Alpine pro	1 návštěvník na 10m2 prodejní plochy, management front, dezinfekce na ruce

Zkratky:

Pravidlo ON...Očkování - prodělaná Nemoc

MO...Mimořádné opatření

ORGANIZAČNÍ A REŽIMOVÁ OPATŘENÍ

NÁVŠTĚVNÍCI:

Vzhledem k nutnosti regulovat kapacitu areálu v souladu s vládními opatřeními, doporučujeme všem návštěvníkům provést rezervaci a nákup vstupenky předem na stránkách www.olympijskyfestival.cz – pro sebe i rodinné příslušníky.

Na místě bude také možné koupit vstupenku v případě, že bude volná okamžitá kapacita areálu. O volné kapacitě bude aktuální informace na www.olympijskyfestival.cz.

Každý návštěvník musí splňovat pravidlo ON kontrolované čTečkou dle bodu I/15 MO. Z pravidla ON existuje několik výjimek.

Pro vstup platí následující podmínky:

1. Návštěvník se prokáže certifikátem o dokončeném očkování (ne starším než 9 měsíců), nebo
2. Návštěvník se prokáže certifikátem o prodělané nemoci - platí 180 dní ode dne pozitivního testu, nebo
3. Návštěvník se prokáže negativním RT-PCR testem ne starším než 72 hod. jde-li o:
 - a) osobu do 18 let
 - b) osobu, která nemůže být očkována a doloží to záznamem v IZIS
 - c) osobu s nedokončeným očkováním

Neplatí pro děti do 12 let, které mají výjimku z pravidla ON dle bodu I/15.

ORGANIZAČNÍ A REŽIMOVÁ OPATŘENÍ

ÚČASTNÍCI PROGRAMU PRO ŠKOLY:

Návštěvníci areálu účastníci se praktické výuky zimních sportů mají výjimku z podmínek stanovených v bodě I/15 v případě, že jde výhradně o žáky jedné školy.

V Olympijském festivalu zajistíme, aby se nepotkávali s jinými návštěvníky.

Učitel je povinen doložit prohlášení, že žáci nemají příznaky onemocnění COVID-19 či jiného přenosného onemocnění, že nepřišli do kontaktu s nakaženým a nejsou z toho důvodu v povinné karanténě a že účastníci jsou pravidelně ve škole testováni dle aktuálních pravidel.

Instruktoři, kteří přijdou do kontaktu s dětmi, budou pravidelně testováni.

Dbáme na zvýšená hygienická opatření během společného sportování – rozestupy.



ORGANIZAČNÍ A REŽIMOVÁ OPATŘENÍ

HOSTÉ :

Hosté s pozvánkou a sportovci budou informováni o pravidlech a opatřeních spolu s pozvánkou.

Olympioniky, kteří se budou vracet z Olympijských her z Číny, rádi přivítáme v bezpečném Festivalu.

Zdraví sportovců je pro nás nejvyšší priorita, proto jim zajistíme bezpečný pohyb ve Festivalu, ale zároveň umožníme setkání s fanoušky.



OLYMPIJSKÝ FESTIVAL

BEIJING 2022



partner pro bezpečnost a testování

anýgencé

Tato příručka je inspirována příručkou vydanou organizačním výborem olympijských her v Pekingu a MOV.
Tato příručka vznikla ve spolupráci s šéflékařem Českého olympijského týmu MUDr. Jiřím Neumannem a expertní skupinou při lékařské komisi Českého olympijského výboru.
Tato příručka a veškerá opatření jsou průběžně konzultována s Krajskou hygienickou stanicí Jihomoravského kraje.